

TINY

PATAGUAL HOME

TINYHOME



patagualhome.cl



SOMOS

Patagual Home es la primera fábrica de construcción modular industrializada sustentable del sur de Chile y la más moderna y tecnológica de Sudamérica. Ubicada en San Pedro de la Paz, región del Biobío, es una planta que permite obtener resultados 4 veces más rápidos que una construcción tradicional, ocupando 90% menos agua y un 100% de madera reforestada.



¿POR QUÉ CONFIAR EN PATAGUAL HOME?



Somos tecnología alemana de punta. Nuestra fábrica fue construida bajo el alero de Weinmann, referente mundial en construcción industrializada.



Somos la primera fabrica de Sudamérica y la más moderna en su tipo, contamos 8.000 m2 construidos.



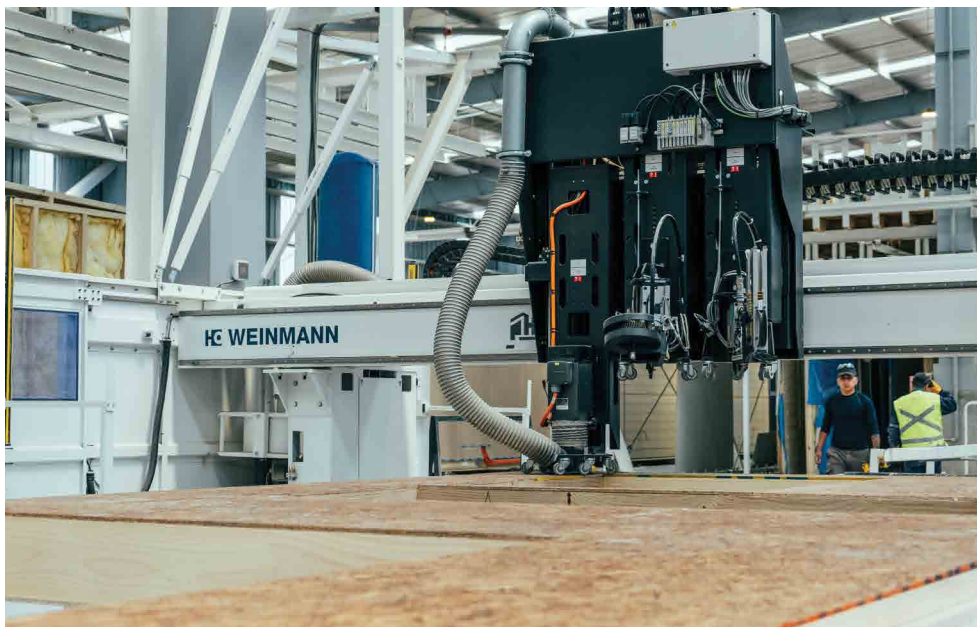
Nuestro proceso es automatizado, minimizando imprevistos de tiempos, sobrecostos o errores en terminaciones.



Muchas familias ya están habitando nuestras casas a nivel nacional.



Ofrecemos una diversidad de módulos y tipos de vivienda, adaptándonos a todos los desafíos habitacionales del país.



CONSTRUCCIÓN MODULAR INDUSTRIALIZADA



4 veces
Más rápido



100%
Producción libre
de inclemencias
climáticas



100%
Madera
reforestada



90%
Reducción del
uso del agua



Menor
Generación de
residuos

Patagual Home lidera la Construcción Modular Industrializada en Madera, fusionando la calidez de madera y precisión modular con tecnología alemana. Cada estructura, construida en un 90% de manera industrializada, destaca por su eficiencia, calidad y compromiso con la sostenibilidad, marcando un nuevo paradigma en la innovación arquitectónica contemporánea.



ATRIBUTOS



Fácil y rápida instalación. Fabricación en 90 días e instalación en horas.



Equipamiento de alto estándar.



Eficiencia energética que permite reducir el consumo de energía, gracias a la aislación térmica en muros, pisos y ventanas PVC termopanel. Aislación envolvente 360°.



Durabilidad, resistencia al clima y bajo mantenimiento exterior gracias a los paneles de terminación en madera y Smart Panel.

TERMINACIONES



Pisos vinílicos SPC (Stone Plastic Composite) Alto tránsito resistente a la humedad, fácil mantención y limpieza.



Baño: Shower door, revestimiento placas de PVC alveolar, alta resistencia a la humedad.



Tecnología alemana industrializada modular con maquinaria robótica, líder a nivel internacional

TECNOLOGÍA ALEMANA,
con maquinaria robótica **WEINMANN,**
líder a nivel internacional





NUESTROS MODELOS

de 27 a 69 m2

COMPROMISO
TINYHOME

Disfruta tu casa
sin complicaciones
en **90 días**

PATAGUAL HOME

TINYHOME

MODELO: ORIGINAL 1D+1B

1 DORMITORIO / 1 BAÑO / SUPERFICIE TOTAL 27,4 M²



PLANTA



Imagen referencial considera equipamientos adicionales y opcionales.
(Kit cocina, kit dormitorio y terraza)

OPCIONALES

Terraza 25 m² de madera termo tratada. Aumenta resistencia a la humedad y durabilidad en el tiempo.

Kit cocina full equipada.
(Ver detalle en página opcionales)

Kit dormitorio:
Mueble cama 2 plazas, dos veladores y clóset aéreo.

Disfruta en lo simple y vive todas las experiencias

MODELO: SPACE 1D+1B

1 DORMITORIO / 1 BAÑO / SUPERFICIE TOTAL 38 M²



PLANTA

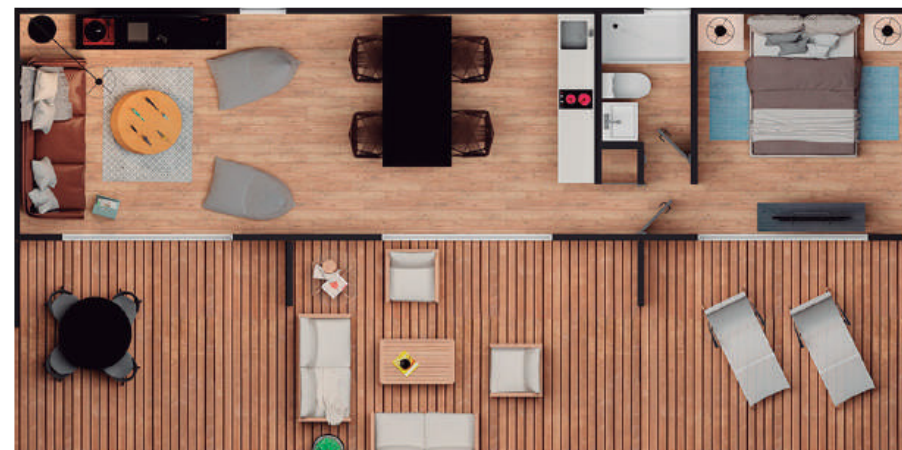


Imagen referencial considera equipamientos adicionales y opcionales.
(Kit cocina, kit dormitorio y terraza)

OPCIONALES

Terraza 42 m² de madera termo tratada. Aumenta resistencia a la humedad y durabilidad en el tiempo.

Kit cocina full equipada. (Ver detalle en página opcionales)

Kit dormitorio: Mueble cama 2 plazas, dos veladores y clóset aéreo.

Libertad

y amplitud para disfrutar en todos sus espacios

MODELO: DÚPLEX 2D+1B

2 DORMITORIOS / 1 BAÑO / SUPERFICIE TOTAL 42 M²



PLANTA



Imagen referencial considera equipamientos adicionales y opcionales.
(Kit cocina, kit dormitorio y terraza)

OPCIONALES

Terraza 42 m² de madera termo tratada. Aumenta resistencia a la humedad y durabilidad en el tiempo.

Kit cocina full equipada. (Ver detalle en página opcionales)

Kit dormitorio: Mueble cama 2 plazas, dos veladores y clóset aéreo.

Relajate

y disfruta en el lugar que te entrega más felicidad

MODELO: DÚPLEX 2D+2B

2 DORMITORIOS / 2 BAÑOS / SUPERFICIE TOTAL 42 M²



PLANTA



Imagen referencial considera equipamientos adicionales y opcionales.
(Kit cocina, kit dormitorio y terraza)

OPCIONALES

Terraza 42 m² de madera termo tratada. Aumenta resistencia a la humedad y durabilidad en el tiempo.

Kit cocina full equipada. (Ver detalle en página opcionales)

Kit dormitorio: Mueble cama 2 plazas, dos veladores y clóset aéreo.

Descansa

en la tranquilidad de espacios únicos

MODELO: TRIPLE 3D+2B

3 DORMITORIOS / 2 BAÑOS / SUPERFICIE TOTAL 69,4 M²



PLANTA



Imagen referencial considera equipamientos adicionales y opcionales.
(Kit cocina, kit dormitorio y terraza)

OPCIONALES

Terraza 63,25 m² de madera termo tratada. Aumenta resistencia a la humedad y durabilidad en el tiempo.

Kit cocina full equipada. (Ver detalle en página opcionales)

Kit dormitorio: Mueble cama 2 plazas, dos veladores y clóset aéreo.

Comparte

tu nuevo espacio con quien quieras

TERMINACIONES GENERALES



ESTRUCTURA

- Madera dimensionada seca e impregnada con micronizado de cobre
- Tablero aglomerado resistente a la humedad en cielo y muros
- Tablero aglomerado piso 18mm
- Membrana pvc techo



AISLACIÓN

- Aislación térmica lana de vidrio muros
- Aislación térmica lana de vidrio cielo
- Aislación térmica lana de vidrio piso
- Membrana hidrófuga muro
- Terminación de pintura en muros interiores
- Revestimiento baños pvc alveolar
- Piso vinílico spc
- Smart panel exterior



VENTANAS

- Ventana termopanel
- Ventana termopanel de baño "larga"



ILUMINACIÓN

- Iluminación cocina y dormitorio
- Centros de luz interior
- Centros de luz exterior



BAÑO

- Shower door
- Grifería vanitorio
- Grifería ducha
- Instalación sanitaria
- Calefont
- WC
- Vanitorio
- Plato ducha

TERMINACIONES OPCIONALES



KIT COCINA

- Mueble cocina
- Lavaplatos empotrado de acero inoxidable
- Grifería cocina monomando color negro de la línea bath co.
- Encimera
- Frigobar
- Campana retráctil
- Horno eléctrico
- Cubierta cuarzo



KIT DORMITORIO

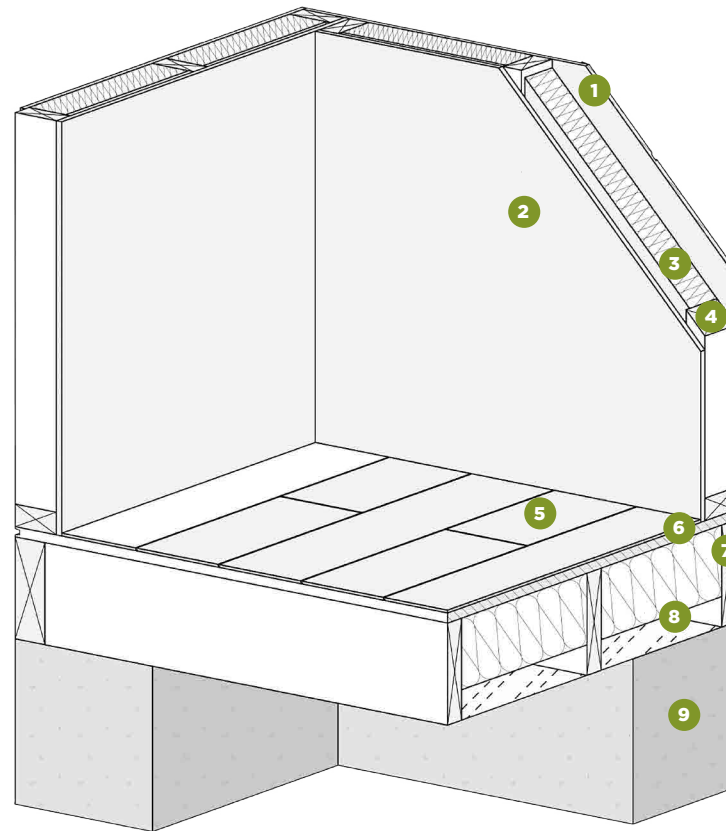
- 2 veladores
- Closet aereo dormitorio (6 compartimientos)
- Base de cama de madera 2 plazas con 4 cajones



OPCIONAL TERRAZA

- Terraza de metraje correspondiente a modelo (parasol incluido)

MATERIALIDAD DE PISOS Y MUROS



- 1 Revestimiento Smartside color gris antracita.
- 2 Tablero estructural resistente a la humedad.
- 3 Aislación envolvente lana de vidrio, muro 80mm cielo y piso 120mm.
- 4 Estructura muro pino impregnado.
- 5 Revestimiento de piso compuesto roca-vinyl. Alta resistencia durabilidad y baja mantención.
- 6 Placa OSB machiembreado, Anti-hongo "Top Notch"
- 7 Envigado pino impregnado estructural 2"x82 impregnada con micronizado de cobre, cepillada a 4 caras y clasificada estructuralmente G2.
- 8 Sello membrana hidrofuga.
- 9 Fundación según requerimiento cliente.



MUEBLE COCINA

CAMPANA
RETRÁCTIL FDV

LAVAPLATOS

CUBIERTA
CUARZO

COCINA ENCIMERA FDV



REVESTIMIENTO
BAÑOS PVC ALVEOLAR

PISOS VINILICOS SPC
(Stone Plastic Composite)



GRIFERÍA



FRIGOBAR FDV

HORNO ELÉCTRICO FDV



DORMITORIO

2 veladores
Closet aereo dormitorio
(6 compartimentos)

BASE DE CAMA DE MADERA
2 plazas con 4 cajones



TERRAZA Y PARASOL

TERRAZA MADERA TERMO TRATADA
Aumenta resistencia a humedad y
durabilidad en el tiempo.

PROCESO DE COMPRA

CASAS LISTAS
EN 90 DÍAS

COTIZAR

Explora las posibilidades: Comienza tu viaje con una cotización personalizada. Descubre cómo podemos dar vida a tu visión.

EVALUAR

Visita técnica y factibilidad: Un equipo de profesionales evaluarán la ruta de acceso al terreno (para ingreso de camión y grúa) como el layout del proyecto para asegurar resultados extraordinarios.

FABRICAR

Ingeniería de primer nivel: Nuestro proceso de fabricación combina precisión y tecnología alemana para crear módulos duraderos y estilosos.

DESPACHAR A TODO CHILE*

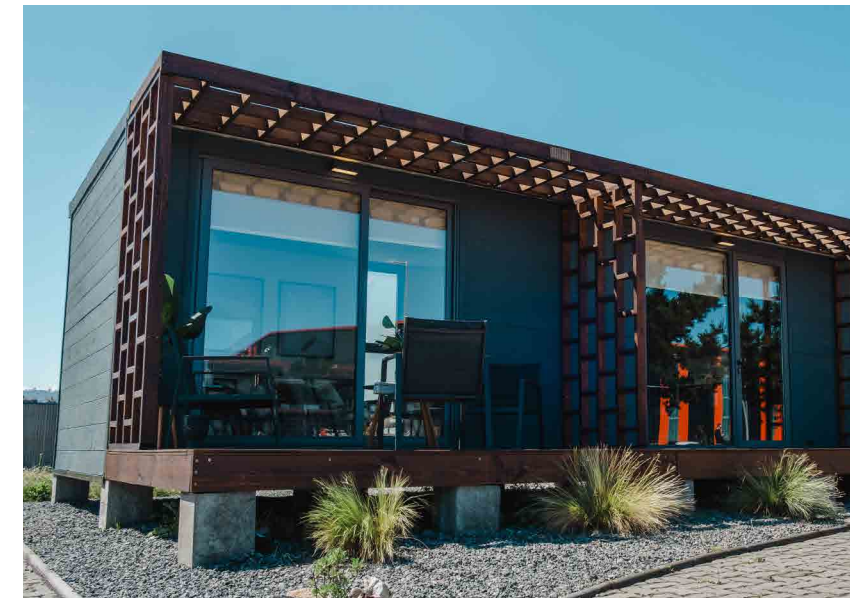
Tu proyecto, a tu lugar soñado. Una vez listo el o los módulos, enviamos cuidadosamente cada unidad al punto que tú nos indiques.

MONTAR

Rápido y eficiente: nuestro equipo de expertos se encarga del montaje de tu casa, transformando tu visión en una realidad habitable en tiempo récord.

DISFRUTAR

Bienvenido a tu nuevo hogar: ¿Las instrucciones? ¡Las dejamos en el pasado! Aquí, la única regla es disfrutar.



*sujeto a evaluación y factibilidad



PATAGUAL HOME

TINYHOME

Concepción

Camino Interior a Coronel 5980,
San Pedro de la Paz
+56964738781
ventas@tiny-home.cl

Encuétranos aquí
patagualhome.cl

El contenido descrito textual, gráfico, así como las imágenes publicadas en este documento son meramente ilustrativas, entre ellas se consideran imágenes 3D que incluyen montajes fotográficos. Las ambientaciones que aparecen en las imágenes son decorativas, no constituyendo una representación exacta de la realidad, pudiendo tener variaciones en sus características, superficies, texturas y colores. Las características de los productos pueden sufrir variaciones durante su desarrollo sin previo aviso, por lo cual, es importante que usted se informe en la Sala de Ventas o en nuestras oficinas, sobre las características, sus especificaciones técnicas, y eventuales modificaciones del producto. Lo anterior se informa en virtud de lo señalado en la Ley 19.472, 19.496 y 21.014